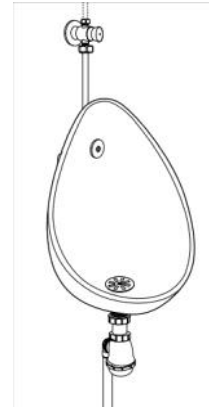


Transformer un urinoir traditionnel avec chasse d'eau en urinoir sans eau

Conditions requises:

L'urinoir doit être pourvu d'un siphon visible de l'extérieur et comporter un orifice dans la cuvette, sur lequel est fixée la bonde du siphon. Il est impératif de condamner ou de démonter l'adduction d'eau de rinçage qui n'est plus nécessaire.



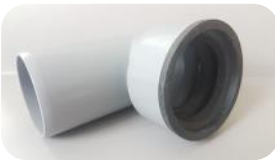
Installation de l'adaptateur dans le bac de l'urinoir:

Démontez le siphon en place, puis procédez au nettoyage et au détartrage de l'orifice de l'urinoir. Il est également impératif de nettoyer l'évacuation murale si celle-ci présente des dépôts de calcaire. En cas d'écoulement obstrué, envisagez de réaliser un curage.

La partie supérieure de l'adaptateur dédiée à la membrane econstop s'insère dans l'orifice de la cuvette de l'urinoir. Un joint en mousse compressible garantit l'étanchéité de l'ensemble.

Selon la courbure de l'orifice du bac, il peut être nécessaire, si le joint s'avère insuffisamment épais, de le remplacer par un mastic en silicone.

Par ailleurs, il convient de visser l'écrou en dessous de l'urinoir sur la partie supérieure de l'adaptateur, le joint noir assurant également l'étanchéité.



Veillez raccorder l'adaptateur à l'évacuation à l'aide d'un raccord HTS DN 50 mm, qu'il soit droit ou coudé, et pourvu d'un joint à double lèvre.



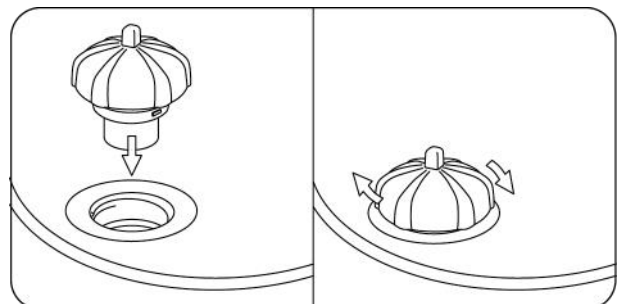
Alternativement, nous proposons notre kit de raccordement DN 50/DN 50 ou DN 50/DN 40.



Insérer la membrane dans l'adaptateur :

Visser et verrouiller la membrane dans l'adaptateur.

Verser 2 à 5 litres d'eau dans l'urinoir pour contrôler l'étanchéité et en même temps activer la membrane.



L'urinoir est fonctionnel.